



FEEL  
THE  
DIFFERENCE!

## GRAF SKATES/ THE COMPANY

### EN

#### ICE SKATES FROM SWISS PRODUCTION

Graf & Co. was established in Kreuzlingen in 1921 by Karl Graf's grandfather. Graf then produced a wide range of all kinds of sport shoes: from soccer, -bike, -hiking, up to tennis boots, etc. In 1937 the first ice skates were introduced and since 1974 GRAF became specialists in ice hockey and figure skating boots. Since 1997 GRAF CANADA LTD. has been producing high-quality hockey and figure skating boots for the Canadian and North American market. 85% of the skates produced by GRAF SKATES AG in Switzerland are sold worldwide. Main markets amongst others are Russia, Scandinavia and Germany. For the Japanese market ice skates are produced on particular lasts (shape of foot).

#### EXPENSIVE PRODUCTION

A high-quality ice skate is composed of many individual parts built together in a very complex way. Every stage of production from cutting out the boots, sewing, lasting, gluing the sole and assembling the blades requires professionalism and specialized knowledge. It is only possible to produce such high quality goods at competitive prices with the investment of such special machines as GRAF SKATES AG has. For the development of new models and technology, the input of customers and direct contacts with consumers are of high value. New products originate from customers inquiries, needs and co-creations by consumers. The testing of new materials is of great significance.

#### QUALITY COMES TO THE FORE

All employees of the Graf Company both in Kreuzlingen, Switzerland and in Calgary, Canada work everyday to achieve the level of quality which GRAF is known for.

### DE

#### SCHLITTSCHUHE AUS SCHWEIZER PRODUKTION

Gegründet wurde das Unternehmen Graf & Co. 1921 im thurgauischen Kreuzlingen durch den Grossvater von Karl Graf. Die Sportschuhfabrik stellte ein breites Sortiment von Sportschuhen her: vom Fussball-, Rad-, Wander-, Tennis bis hin zum Schwingerschuh. Ab 1937 wurden Schlittschuhe ins Sortiment aufgenommen und ab 1974 begann die Spezialisierung auf Eishockey- und Kunstlaufschuhe. Seit 1997 produziert GRAF CANADA LTD. in Calgary hochwertige Eishockey- und Kunstlaufmodelle für den nordamerikanischen Markt. GRAF SKATES AG, Kreuzlingen exportiert rund 85% der Produktion weltweit ausser nach USA und Kanada. Hauptmärkte sind u.a. Russland, Skandinavien und Deutschland. Für den japanischen Markt werden Schlittschuhe mit speziellen Leisten (Fussformen) hergestellt.

#### AUFWENDIGE PRODUKTION

Ein hochwertiger Schlittschuh besteht aus sehr vielen Einzelteilen. Dementsprechend aufwendig ist die Produktion. Vom Ausstanzen über das Nähen, das Zwicken, das Aufkleben der Sohle bis hin zur Montage der Kufen wird der Schlittschuh in maschineller Handarbeit gefertigt. Nur durch gezielte Investitionen in Spezialmaschinen kann eine derart arbeits- und materialintensive Produktion zu marktgerechten Preisen beibehalten werden. Für die Entwicklung neuer Modelle und Technologien haben die Inputs von Kunden und direkte Kontakte mit Konsumenten einen hohen Stellenwert. Aus Nachfrage, Kundenbedürfnissen und Co-Kreation entstehen neue Produkte. Grosse Bedeutung wird dabei dem Testen von neuen Materialien beigemessen.

#### QUALITÄT STEHT IM VORDERGRUND

Dafür setzen sich täglich alle Mitarbeiterinnen und Mitarbeiter von GRAF in Kreuzlingen, Schweiz und in Calgary, Kanada ein.

### FR

#### DES PATINS PRODUITS EN SUISSE

L'entreprise Graf & Co. a été fondée en 1921 dans la cité thurgovienne de Kreuzlingen par le grand-père de Karl Graf. La fabrique de chaussures de sport proposait un large assortiment: chaussures de football, de cyclisme, de tennis, de randonnée, etc. Dès 1937, les patins ont rejoint cette panoplie et, dès 1974, l'entreprise s'est spécialisée dans les patins de hockey et de patinage artistique. Depuis 1997, GRAF Canada LTD. à Calgary produit des modèles de haute qualité pour le hockey et le patinage artistique pour le marché canadien et de l'Amérique de Nord. GRAF SKATES SA à Kreuzlingen exporte environ 85% de sa production à travers le monde, à l'exception des Etats-Unis et du Canada. Les marchés principaux se trouvent en Russie, en Scandinavie et en Allemagne. Pour le marché japonais, des patins avec spéciaux formes de pieds sont fabriqués.

#### COÛTEUSE PRODUCTION

Un patin de haute qualité exige beaucoup d'attention sur les détails. Ce qui signifie des coûts de production élevés. De la découpe à la couture, le serrage, le collage des semelles au montage des lames, les patins sont minutieusement terminés à la main. C'est seulement grâce à des investissements dans des machines spécialisées qu'une telle production intensive peut assurer un rapport qualité-prix compétitif pour le marché. Pour le développement de nouveaux modèles et de nouvelles technologies, les impressions et remarques des clients, de même que le contact direct avec les consommateurs sont essentiels. Les nouveaux produits résultent de la demande et des besoins de la clientèle. Un très grand intérêt est donné aux tests effectués sur les matériaux.

#### LA QUALITÉ D'ABORD

Toutes les collaboratrices et tous les collaborateurs de l'entreprise GRAF à Kreuzlingen en Suisse et à Calgary au Canada travaillent quotidiennement en ce sens.

GRAF HOCKEY COLLECTION

DESIGNED  
TO  
LEAVE  
A  
MARK/  
SINCE  
1921.





## MAXIMUM COMFORT FOR MAXIMUM PERFORMANCE/

- 1 PADDED TONGUE
- 2 TONGUE PADDING
- 3 UPPER PADDING
- 4 TENDON GUARD REINFORCEMENT
- 5 AIRNET LINING
- 6 TONGUE PADDING IN BETWEEN
- 7 TONGUE COVER STRIPE
- 8 TENDON GUARD
- 9 ULTRA LIGHT UPPER COMPOSITE MATERIAL XP-3
- 10 HEEL COUNTER REINFORCEMENT & PADDING
- 11 ANKLE PADDING
- 12 FOOTBED
- 13 INSOLE
- 14 RMS-RAPID MOUNTING SYSTEM
- 15 OUTSOLE
- 16 ULTRA LIGHT UPPER COMPOSITE MATERIAL XP-3
- 17 MOLDED TOE CAP SHOCK SURE

# ANATOMY OF THE GRAF SKATE/

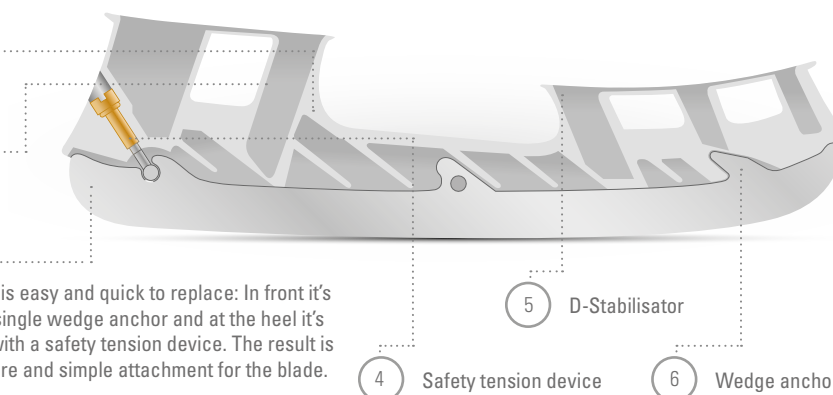
KNOWN ICE HOCKEY CHAMPIONS HAVE CHOSEN GRAF SKATES. IF YOU ARE AIMING FOR SUCCESS, YOUR FOOTWEAR SHOULD HELP YOU SUCCEED. GRAF HAS BEEN OFFERING CUTTING-EDGE DESIGNS AND MATERIALS SINCE 1921, ENABLING YOU TO LEAVE A MARK WITH YOUR PERFORMANCE.

## ULTRA 5000 COBRA 3000



## GRAFBLADES/

- 1 The holder is molded out of specially designed, high-tech Nylon GRILAMID® XE-3724.
- 2 Using 5 posts with 10 crossribs functioning as crosspower compensators, the Cobra blade has a very high torsional stability and is extremely durable. With this new design of the Cobra blade provides unmatched maneuverability and speed.
- 3 The runner is easy and quick to replace: In front it's fitted on a single wedge anchor and at the heel it's anchored with a safety tension device. The result is a very secure and simple attachment for the blade.



## ATTACK SEVEN 97/77

Built for the same convenience and performance AS THE NT 3000 AND ULTRA 5000 BLADE made of Stainless Steel Carbon, with the runner molded into the holder. SEVEN 97 BLADES COME WITH replaceable STEELS.



# RAPID MOUNTING SYSTEM

## THE QUICKEST WAY TO CHANGE BLADES

### RMS MAKES IT EASY:

The blade is fixed with 8 RMS screws only and can be disassembled easily. The change of hockey blades with the RMS system does not any more require expensive riveting machines but a screwdriver only.

In order to secure and seal RMS screw fastenings, which are (blue) pre-coated with microencapsulated liquid adhesive, meet the most stringent requirements for maintaining initial stressing force even under extreme dynamic loads.

Micro-encapsulation is a physical and chemical process which encloses curing liquid synthetic resins in small capsules. As the RMS screws are inserted, the microcapsules burst, thus releasing the liquid synthetic resin, which reacts with the second component, the setting agent, to create an excellent bond to prevent the fastener from working loose.







## MCI ULTRA G-9035/ PROFESSIONAL OUTFIT

**EN**  
Quarter panels made of Carbon-Composite materials of high side stability. The material is heat moldable. The asymmetric upper construction and the 3D padding offer high comfort. UL 5000 stainless blades.

**DE**  
Seitenteile aus High-Tech Carbon-Composite Material mit hoher seitlicher Stabilität. Durch Wärme passt sich das Material dem Fuss an. Für mehr Komfort sorgen asymmetrische Schaftbau und 3D Schaftpolsterung. UL 5000 stainless Kufen.

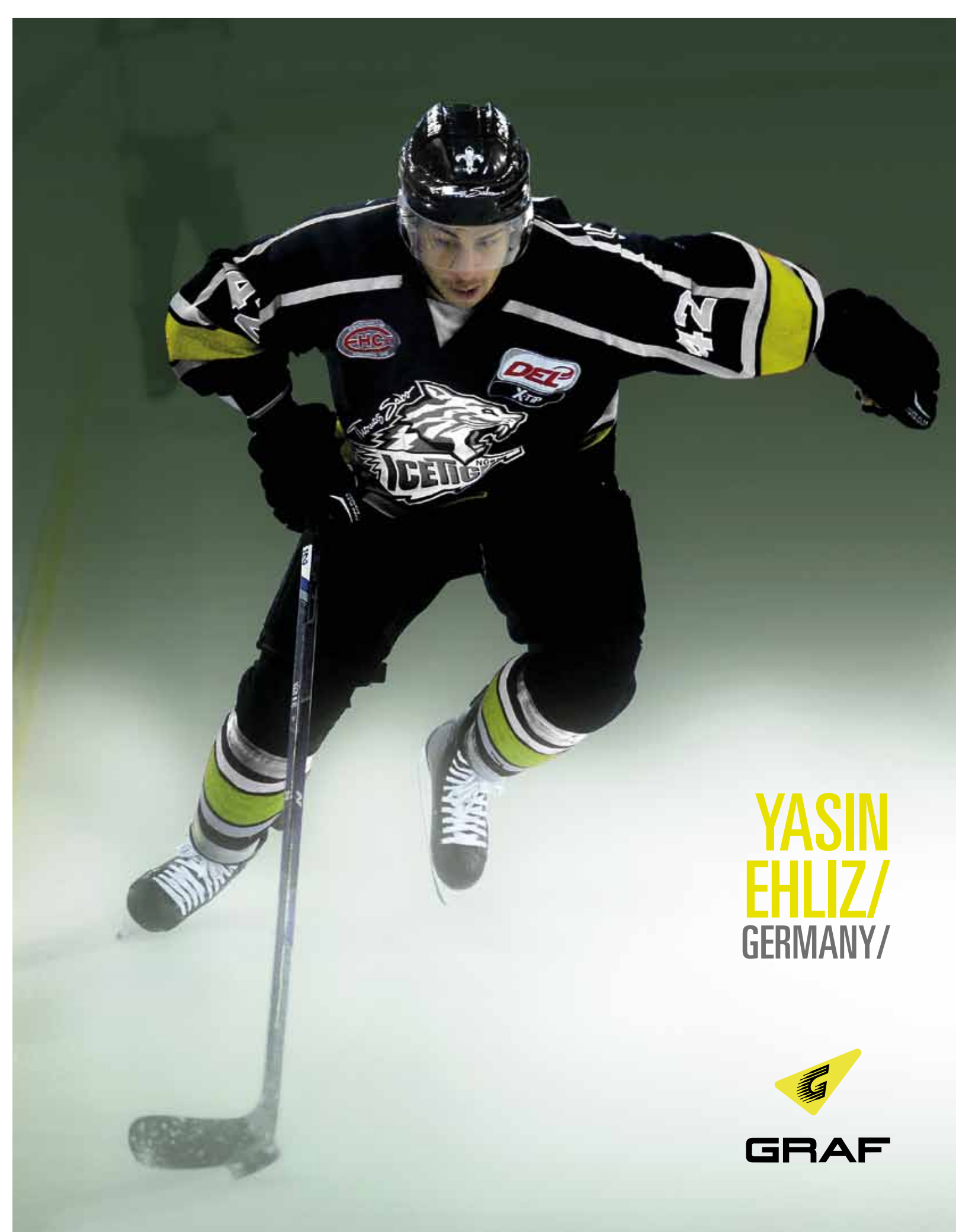
**FR**  
Tige en high-tech matériel Carbon-Composite avec excellente stabilité latérale. Le matériel Carbon-Composite est thermo-déformable. La construction asymétrique de la tige et le 3D rembourrage offrent haut confort. Lames UL 5000 stainless.

FOOT TYPE:



Nr. 1G9035/99-50 | D,EE | ▶ | 6 | 12

Available Colours/  
█



**YASIN  
EHLIZ/  
GERMANY/**





## MCI ULTRA G-7035/ PROFESSIONAL OUTFIT



**EN**  
Professional top model, high lateral stability. MCI-Tech Multi-Compound upper material, 3D extremely comfortable liner, stainless steel blades.

**DE**  
Profi-Topmodell mit hoher seitlicher Stabilität: MCI-Tech Multi-Compound Aussenmaterial. 3D Komfort-Futter, stainless steel Kufen.

**FR**  
Pro top modèle avec haute tenue latérale: Matériel tige MCI-Tech Multi-Compound 3D doublure très confortable. Excellente chaussant, lames stainless.

Nr. 1G7035/99-50 / D,EE ▶ 6 12

Available Colours/  
█



## MCI SUPRA G-5035/

**EN**  
Professional basic model, high lateral stability. MCI-Tech Multi-Compound upper material, 3D extremely comfortable liner, stainless steel blades.

**DE**  
Profi-Basismodell mit hoher seitlicher Stabilität: MCI-Tech Multi-Compound Aussenmaterial. 3D Komfort-Futter, stainless steel Kufen.

**FR**  
Pro base modèle avec haute tenue latérale: Matériel tige MCI-Tech Multi-Compound 3D doublure très confortable. Excellente chaussant, lames stainless.

Nr. 15035/99-01 / D ▶ 1 5.5

Nr. 15035/99-02 / D ▶ 6 12

Available Colours/  
█



## MCI SUPRA G-3035/

**EN**  
Top model for amateurs with high side stability. Microfiber lining, MCI Tech EVA Composite material side. GRAF "Seven 97" interchangeable stainless blades.

**DE**  
Amateur Topmodell mit hoher seitlicher Stabilität. Mikrofaser Innenfutter, MCI Tech EVA-Composite Seitenmaterial. GRAF "Seven 97" auswechselbare stainless Kufen.

**FR**  
Top modèle d'amateur avec haute stabilité latérale. Doublure Microfibre, matériel extérieure MCI Tech EVA Composite. GRAF "Seven 97" lames stainless échangeables.

Nr. 13035/99-01 / D ▶ 1 5.5

Nr. 13035/99-02 / D ▶ 6 12

Available Colours/  
█



## MCI SUPRA G-1035/

**EN**  
Prime model for amateur, high stability. Multi Compound upper material, very comfortable liner excellent fitting, Seven-77 stainless blades.

**DE**  
Einsteigermodell mit hoher seitlicher Stabilität: Multi-Compound Aussenmaterial. Komfort Futter, Sehr gute Passform, GRAF Seven77 stainless Kufen.

**FR**  
Modèle pour des amateurs, haute stabilité( tenue) latérale: Matériel tige Multi-Compound. Doublure très confortable. Excellente chaussant, lames Seven-77, stainless.

Nr. 11035/99-01 / D ▶ 1 5.5

Nr. 11035/99-02 / D ▶ 6 12

Available Colours/  
█





**AMC-COMPOSITE LINING:**

AMC COMPOSITE is a two-layer lining. It consists of a layer of tried-and-tested, fast-drying AIRNET, laminated to another layer of lightweight, soft and adaptable Clarino material.



**ULTRA G-75 HIGH / G-75**  
PROFESSIONAL OUTFIT



**EN**  
New version of model G-75HI (HIGH). Material and construction are based on the successful model Ultra G-75. Quarter panels 8mm higher with top edge padding. High lateral stability and aggressive forward upper construction. Blades UL-5000 stainless.

**DE**  
Neue Version Model G-75 HI (HIGH). Material und Konstruktion sind vom erfolgreichen Modell ULTRA G-75 übernommen. Schaftschnitt ist 8mm höher. Schaftkante gepolstert. Erhöhte seitliche Stabilität. Aggressive „Forward“ Schaftstellung. Kufen UL-5000 stainless.

**FR**  
Nouvelle version du modèle G-75HI (HIGH). Matériels et construction sont basés sur le model à succès Ultra G-75. Pièces latérales 8mm plus hautes avec rembourage du bord de la tige. Haute stabilité latérale. Position agressive de la tige. Lames UL-5000 stainless.



Nr. 1G75HI/99-50 / D,EE ▶ 6 12

Nr. 1G75/99-50 / D,EE ▶ 6 12

Available Colours/

**ULTRA G-7/**  
PROFESSIONAL OUTFIT



**EN**  
The construction of ULTRA G-7 is based on the successful model 707 offering excellent dynamic and performance with high side stability. Special ankle protection. **XP-3 Technology:** Ultra light composite upper material XP-3 combines high protection and durability. The AIRNET liner offers high comfort and short drying out. The new tongue distinguishes oneself by anatomical fit and high protection. Comfortable anatomical footbed. ULTRA LITE 5000 blades, removable Stainless runner, assembled with RMS-System.

**DE**  
Die Konstruktion des ULTRA G-7 ist auf dem Erfolgsmodell 707 aufgebaut und bietet optimale Beweglichkeit bei hoher seitlicher Stabilität und speziellem Knöchelschutz. **XP-3 Technologie:** Ultra leichtes XP-3 Composite Material vereint hervorragenden Schlagschutz und dauerhaften Halt. Das AIRNET-Futter bietet hohen Tragkomfort und trocknet schnell aus. Die anatomisch geformte Lasche zeichnet sich durch einen hohen Komfort und Schlagschutz aus. Anatomisch geformte Innensohle. ULTRA LITE 5000 Kufen, auswechselbare Stainless Klingen, Montage mit RMS-System.

**FR**  
La construction du ULTRA G-7 est basée sur le modèle de succès 707 et offre excellente dynamique avec haute stabilité latérale et protection spéciale pour la cheville. **XP-3 Technologie:** Matériel composite ultra léger XP-3 combine une excellente protection et dureté. La doublure AIRNET offre un grand confort et sèche très vite. La languette formée anatomiquement se distingue de confort et excellente protection contre les chocs. Semelle intérieure anatomique. Lames ULTRA LITE 5000, acier stainless interchangeable, System de montage RMS.



Nr. 1G7/99-50 / D,EE ▶ 6 12 +13

Nr. 1G7/90-50 / D,EE ▶ 6 12

Available Colours/



## ULTRA G-70/ PROFESSIONAL OUTFIT



**EN**  
**XP-3 Technology:** Ultra light composite upper material XP-3 combines high protection and durability. The AIRNET liner offers high comfort and short drying out. The new tongue distinguishes oneself by anatomical fit and high protection. Comfortable anatomical footbed. ULTRA LITE 5000 blades, removable Stainless runner, assembled with RMS-System.

**DE**  
**XP-3 Technologie:** Ultra leichtes XP-3 Composite Material vereint hervorragenden Schlagschutz und dauerhaften Halt. Das AIRNET-Futter bietet hohen Tragkomfort und trocknet schnell aus. Die anatomisch geformte Lasche zeichnet sich durch einen hohen Komfort und Schlagschutz aus. Anatomisch geformte Innensohle. ULTRA LITE 5000 Kufen, auswechselbare Stainless Klingen, Montage mit RMS-System.

**FR**  
**XP-3 Technologie:** Matériel composite ultra léger XP-3 combine une excellente protection et dureté. La doublure AIRNET offre un grand confort et sèche très vite. La languette formée anatomiquement se distingue de confort et excellente protection contre les chocs. Semelle intérieure anatomique. Lames ULTRA LITE 5000, acier stainless interchangeable, System de montage RMS.

Nr. 1G70/99-50 | D,EE | 6 | 12 | +13

Available Colours/



## ULTRA F-60/ PROFESSIONAL OUTFIT



**EN**  
Professional model ultra light. Successor of the legendary 703 + 704 models with all attributes of the new ULTRA technology. AIRNET lining, high side stability due to the XP-3 technology, slim heel fitting. Available in 2 widths. Blades Cobra NT 3000 stainless.

**DE**  
Profimodell in superleichter Ausführung. Nachfolgemodell der legendären Modelle Supra 703 + 704 mit allen Attributen der neuen ULTRA Technologie. AIRNET-Futter, hohe Stabilität durch XP-3 Technologie, schlanker Fersensitz. In 2 Weiten erhältlich. Cobra NT 3000 stainless Kufen.

**FR**  
Modèle Professionnel ultra léger. Successeur des modèles légendaires 703 + 704 avec tous les attributs de la nouvelle technologie ULTRA. Doublure AIRNET, haute stabilité grâce à la technologie XP-3, position talon taillée étroitement. Livrable en 2 largeurs. Lames Cobra NT 3000 stainless.

Nr. 1F60/99-50 | D,EE | 6 | 12

Available Colours/



## SUPRA 705/

**EN**  
Made of "TECLITE CARBON" ultra light material give the upper high stability and comfort. High side stability, well adapting to the foot in short time. Crease absorbing lateral Nylon insert is acting as material absorber by bendig. Very light.

**DE**  
Schaft aus ultra leichtem "TECLITE CARBON" Material verleiht dem Schaft hohe Stabilität und Komfort. Hohe Seitenstabilität und optimale Anpassung an den Fuss. Der seitliche Nylon-Faltenabsorber durch Nylon-Einsatz wirkt als Materialabsorber für die Biegebewegung. Sehr leicht.

**FR**  
Tige en matériel ultra-léger "TECLITE CARBON" de haute stabilité et confort. Haute stabilité latérale, adaption au pied en très peu de temps. Empiècement latéral en Nylon absorbant les plis. Très léger.

Nr. 1705 | D | 13 | 15

Available Colours/

## OVERSIZESKATES/



## SUPER 303/

**EN**  
Made of Carboflex material give the upper high stability and comfort. Toe cap in high quality shock-sure GRILAMID. Innershoe lining entirely Cambrelle® 300 material of high quality and resistance.

**DE**  
Das Carboflex Material verleiht dem Schaft hohe Stabilität und Komfort. Schnitt- und schlagfeste Kappe aus hochwertigem GRILAMID. Innenschuh ganz aus Cambrelle® 300, ein hochwertiges und stabiles Futtermaterial.

**FR**  
Tige en matériel Carboflex de haute stabilité et confort. Bouts en matériel GRILAMID de haute teneur et antientailles. Doublée tout Cambrelle® 300 de haute qualité et résistance.

Nr. 1303/99 | D | 13 | 16

Available Colours/





## ULTRA G-7500 GOALIE/ PROFESSIONAL OUTFIT

**EN**  
Professional model with high lateral stability. High-tech SRPP upper material. Comfortable lining of AMC-Composite materials. Removable stainless runners.

**DE**  
Professional Modell mit hoher seitlicher Stabilität: High-Tech SRPP Aussenmaterial, AMC-composite Komfort-Futter, Auswechselbare stainless Steel Kufen.

**FR**  
Modèle professionnel avec haute tenue latérale: Matériel tige « high-tech SRPP », Doublure confortable en AMC-composite matériels. Lames stainless removable.

Nr. 1G7500/99 | D | ▶ | 6 | 12 | +13

Available Colours/  
—



## ULTRA G-4500 GOALIE/

**EN**  
Goaler skate Elite, reinforced XLPE Teclite nylon upper, excellent and comfortable padding. Cobra Goalie blade with added impact protection.

**DE**  
Elite Torhüter-Schuh, Nylonschaft XLPE Teclite verstärkt, weich gepolstert, Cobra Goaler Kufen mit zusätzlichem Schlagschutz.

**FR**  
Chaussure Elite pour gardien, tige en XLPE Teclite nylon renforcée, rembourage confortable, lames Goalie Cobra avec protection supplémentaire contre les chocs.

Nr. 1G4500/99 | D | ● | 3 | 5

Nr. 1G4500/99 | D | ● | 6 | 12

Available Colours/  
—



**JOCHEN  
REIMER/  
GERMANY**







## SUPER 101/

**EN**  
Hobby-Model! Boot in hardwearing nylon fabric combined with synth. leather, special lining respiratory material.

**DE**  
Hobby-Modell! Schuh aus strapazierfähigem Nylongewebe kombiniert mit synthetischem Leder, atmungsaktives Spezial-Futter.

**FR**  
Modèle de loisir! Chaussure en nylon robuste combiné avec du cuir synthétique doublure spéciale respiratoire.

Nr. 1101/99-01 | D | ● | 25 | 32

Nr. 1101/99-01 | D | ● | 33 | 38

Nr. 1101/99-02 | D | ● | 39 | 48

Available Colours/  
█

## ANATOMICAL FOOTBED/



### ANATOM FOOTBED/

Nr. 49150 | ▶ 2-12+13



### GRAF CLASSIC INSOLE/

Nr. 49124 | ▶ 1 - 12+13

## ACCESSORIES/BLADES



### GOALIE/ Removable stainless steel runner

Nr. 59750 | ● | 3 - 12



### SEVEN 77/ Molded-in stainless steel runner

Nr. 4240-777 | ● | 1 - 12 \*

\*Size 14 available on COBRA NT 2000



### SEVEN 97/ Attack, removable stainless steel runner

Nr. 4240-797 | ● | 1 - 12



### COBRA NT 3000/ White color

Nr. 4210-0 | ● | 6 - 12



### ULTRA LITE 5000/ White color

Nr. 4220-0 | ● | 6 - 12



### COBRA NT 3000/ Steel runner

Nr. 4222 | ● | 6 - 12



### ULTRA 5000/ Steel runner

Nr. 4221 | ● | 6 - 12



### BLADE PROTECTION/ White color

Nr. 4900 | - | -



### COBRA 3000 - 5000 SCREW KIT/

Nr. 4225 | - | -



### SCREWS/

Nr. 49350-RMS | 13/16 mm

VE 100 Piece

Nr. 49351-RMS | 13/16 mm

VE 10 Piece



### NUTS/

Nr. 49353 | -

VE 100 Piece

Nr. 49354 | -

VE 10 Piece



### COPPER RIVETS/

Nr. 49342-CU | -

VE 100 Piece

Nr. 49343-CU | -

VE 20 Piece



### STEEL RIVETS/

Nr. 49340-FE | -

VE 1000 Piece

Nr. 49341-FE | -

VE 100 Piece

# GRAF ACCESSORIES/LACES



**UNIVERS PROTECTION/** Red, Yellow, Blue, Green, Black, White, Silver

Nr. 4901



**GLITTER PROTECTION/** Yellow, Blue, Green, Fuxia

Nr. 4902



**BLADE PROTECTION/** Black

Nr. 4905



**BLADES COVER/** Black, Silver

Nr. 4906-98

S/M - L/XL



**BLADES COVER/** Black, Multicolor

Nr. 4906-497

S/M - L/XL



**LACES/** White color

Nr. 4112-0

250 Cm

Waxed

Nr. 4112-0

280 Cm

Waxed

Nr. 4112-0

305 Cm

Waxed



**LACES/** Black color

Nr. 4112-9

250 Cm

Waxed

Nr. 4112-9

280 Cm

Waxed

Nr. 4112-9

305 Cm

Waxed



**LACES/** Yellow color

Nr. 4112-5

250 Cm

Waxed

Nr. 4112-5

280 Cm

Waxed

Nr. 4112-5

305 Cm

Waxed



**BOTTLE/**

Nr. 49410

1,0 lt - 0,7 lt



**CAP/** Grey

Nr. 5010-9



**EASYFORM PINCER/**

Nr. 49235



2 - 3 MIN.  
MAX

**THERMOFLEX-OVEN  
WITH TIMER/**

For the individual fitting of boots

Nr. 49237

# ACCESSORIES/



**ULTRAFORM-STRETCHING  
MACHINE/**

For the individual fitting of boots

Nr. 49230



**EYELET AND HOOK SETTING MACHINE/**

Nr. 49231



**6-TOOLSET FOR EYELET AND HOOKS/**

Nr. 49232

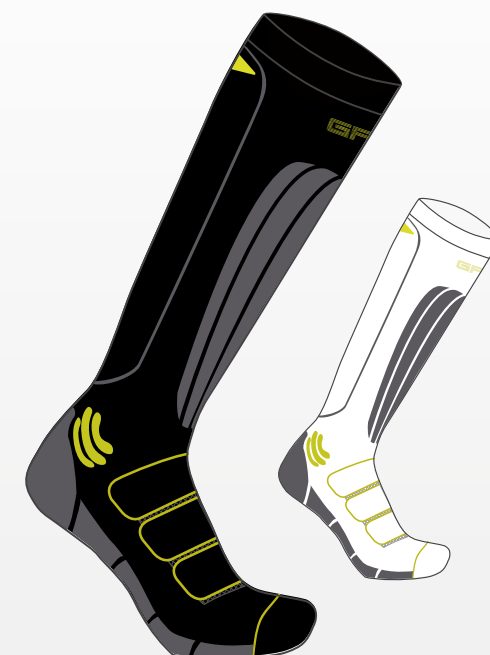


**EYELETS/** Black

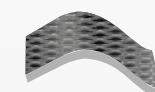
Nr. 49336

VE 100 Stk

# ACCESSORIES/SOCKS



ANATOMICAL FIT



AIR VENTILATION  
SYSTEM



THERMO &  
MOISTURE  
CONTROL



PROTECTION  
AREA



ANTIBACTERIAL  
TREATMENT



PADED  
AREA

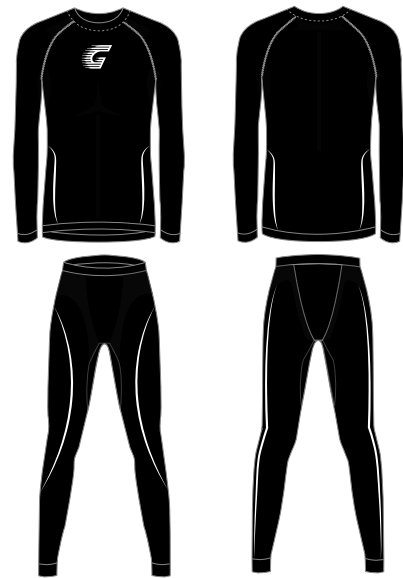
**PERFORMANCE SOCKS/**

64% Polyester Thermocool - 33% Polyamide - 2% Lycra - 1% Carbon fiber

Nr. 45150-9 / -0 / Black/Grey/Yellow - White/Grey/Yellow / Sizes: 34-36 ; 37-39 ; 40-42 ; 43-45 ; 46-48



# GRAF UNDERWEAR/



**SHIRT long sleeves J1-J2/**

Nr. 45320-9 / Black color



**PANTS long J1-J2/**

Nr. 45310-9 / Black color



**SHIRT long sleeves M1-M2/**

Nr. 45320-9 / Black color

**PANTS long sleeves M1-M2/**

Nr. 45310-9 / Black color

**EN**

GRAF COMPRESSION SHIRT (Machine wash 30°C)

- AIRCELL 4D to wick sweat away and for regulating your body temperature.
- MESH panels: (AIR CONTROL) breathable, for excellent ventilation (chest, back, underarm).
- COMPRESSION RIBS, highly elastic at elbow and wrist, optimising mobility whilst helping you save energy.
- SILVER WALL fabric, antibacterial, for odourcontrol.
- Seamless.
- STRETCH-POWER TECHNOLOGY for best tight fit and comfort.
- Long-sleeved.
- Crew neck.

GRAF COMPRESSION TIGHTS (Machine wash 30°C)

- AIRCELL 4D to wick sweat away and for regulating your body temperature.
- MESH panels: (AIR CONTROL) breathable, for excellent ventilation.
- COMPRESSION RIBS: highly elastic at ankle, optimising mobility whilst helping you save energy.
- SILVER WALL fabric: antibacterial, for odourcontrol.
- FLAT SEAM: soft, elastic.
- STRETCH-POWER TECHNOLOGY for best tight fit and comfort.
- REINFORCED INSIDE at thigh, reducing friction.

**DE**

GRAF COMPRESSION HOSE (Waschmaschinenfest 30°C)

- AIRCELL 4D leitet Schweiß perfekt ab, optimale Regulierung der Körpertemperatur.
- MESH- Einsätze, (AIR CONTROL) atmungsaktiv, zur optimalen Belüftung.
- COMPRESSION-RIBS, hochelastisch, am Fußgelenk, kraftsparende Beweglichkeit.
- SILVER WALL GEWEBE, antibakteriell, zur Vermeidung von Körpergeruch.
- Flachnähte, weich, dehnbar.
- STRETCH-POWER-TECHNIK, beste eng anliegende Passform, hoher Tragekomfort.
- VERSTÄRKTE INNENSEITE, Oberschenkel, reduziert die Reibung.

GRAF COMPRESSION SHIRT (Waschmaschinenfest 30°C)

- AIRCELL 4D leitet Schweiß perfekt ab, optimale Regulierung der Körpertemperatur.
- MESH- Einsätze, (AIR CONTROL) atmungsaktiv, optimale Belüftung (Brust, Rücken, Achselhöhle).
- COMPRESSION-RIBS, hochelastisch, an Ellbogen und Handgelenk, kraftsparende Beweglichkeit.
- SILVER WALL GEWEBE, antibakteriell, Vermeidung von Körpergeruch.
- Nahtlos.
- STRETCH-POWER-TECHNIK, eng anliegende Passform, hoher Tragekomfort.
- Langarm.
- Rundhalsausschnitt.

**FR**

GRAF COMPRESSION SHIRT (Lavable en machine 30°C)

- AIRCELL 4D évacuation parfaite de la transpiration, régulation optimale de la chaleur du corps.
- MESH- Inserts, (AIR CONTROL) respirants, aération optimale (poitrine, dos, creux des aisselles)
- COMPRESSION-RIBS, extrêmement élastiques, aux coudes et poignees, mobilité économisant les efforts.
- SILVER WALL TISSU, antibactérien, évitant l'odeur corporelle.
- Sans couture.
- STRETCH-POWER-TECHNIQUE, ligne seyante, moulante et très confortable.
- Manches longues.
- Décolleté rond.

GRAF COMPRESSION PANTALON (Lavable en machine 30°C)

- AIRCELL 4D, évacuation parfaite de la transpiration, régulation optimale de la chaleur du corps.
- MESH- Inserts, (AIR CONTROL) respirants, pour une aération optimale.
- COMPRESSION-RIBS, extrêmement élastiques, aux articulations des pieds, mobilité économisant les efforts.
- SILVER WALL TISSU, antibactérien, évitant l'odeur corporelle.
- Couture plate, souple et élastique.
- STRETCH-POWER-TECHNIQUE, ligne seyante, moulante et très confortable.
- FACE INTERNE RENFORCÉE, cuisses, friction réduite.

Graf size	Height cm	Weight cm	Age
M1	165-185	55-90	-
M2	185-205	90-110	-
J1	-	-	6 to 12
J2	165-185	-	12 to 18

# ACCESSORIES/BAG



**HOCKEY BAG WITH WHEELS/ Black - white**

Nr. 4025-90JR / 90 x 36 x 42 Cm / Junior

Nr. 4025-90SR / 100 x 40 x 42 Cm / Senior

Nr. 4025-89GO / 105 x 50 x 60 Cm / Goaler



**HOCKEY BAG WITH WHEELS/ Blue - white**

Nr. 4025-40JR / 90 x 36 x 42 Cm / Junior

Nr. 4025-40SR / 100 x 40 x 42 Cm / Senior



**HOCKEY BAG WITH WHEELS/ Red - white**

Nr. 4025-60JR / 90 x 36 x 42 Cm / Junior

Nr. 4025-60SR / 100 x 40 x 42 Cm / Senior

# FIT COMES FIRST SPECIAL ORDER/

This is our goal, because with personalized skates you can accelerate faster, brake harder, turn narrower and train longer. GRAF special order is worthwhile for skaters who want precisely fitted skates or are having trouble with stock skates. These skates are exclusively produced and handcrafted in Switzerland.

Das ist unser Ziel, weil man mit besseren Schlittschuhen schneller beschleunigen, härter bremsen, enger wenden und länger trainieren kann. Eine GRAF Extraanfertigung lohnt sich für Läufer, die einen passgenauen Schlittschuh nach Wunsch möchten oder mit Schlittschuhen aus dem Handel Beschwerden haben. Diese Schlittschuhe werden exklusiv in der Schweiz hergestellt und bearbeitet.

## SOME POSSIBILITIES:

- ONLY BOOTS, ALTERED BLADES
- SPECIAL WIDTH, SKATES ACCORDING TO TRACINGS, HEAT MOLDING
- EXTRA-STIFF/SOFT, SPECIAL TONGUES, MATERIAL ADDITION/ CHANGING
- REACTIVATION OF OUTDATED MODELS, SOLE PARTS OF OTHER MODELS
- DIFFERENT SIZES L/R, HEEL PADDING AND MANY MORE

Many athletes count on the quality of GRAF special orders. You can improve your performance, too! Ask your GRAF dealer or send us an email to [support@grafskates.ch](mailto:support@grafskates.ch)

Viele Profis zählen auf die Qualität von GRAF Extraanfertigungen, verbessere auch du deine Leistung! Frage deinen GRAF Händler oder schreibe uns eine Mail auf [support@grafskates.ch](mailto:support@grafskates.ch)



## SKATE SIZE CONVERSION TABLE/

<b>UK</b>	7c	8c	9c	10c	11c	12c	13.5c	1	1.5	2	2.5	3	3.5	4	4.5	5	5.5
<b>FR</b>	24 1/3	25 1/3	26 2/3	28	29 1/3	30 1/3	32 1/3	33	33 2/3	34 1/3	34 2/3	35 1/3	36	36 2/3	37 1/3	38	38 2/3
<b>mm</b>	-	-	-	-	-	-	-	208	212	216	220	223	227	231	235	239	243
<b>UK</b>	6	6.5	7	7.5	8	8.5	9	9.5	10	10.5	11	11.5	12	13	14	15	16
<b>FR</b>	39 1/3	40	40 2/3	41 1/3	42	42 2/3	43 1/3	44	44 2/3	45 1/3	46	46 2/3	47 1/3	48 1/3	49 1/2	50 2/3	52
<b>mm</b>	248	253	256	261	265	269	274	278	283	287	290	294	298	306	314	322	330

● Full sizes / Ganze Grössen / Pointures entières

▶ Half sizes / Halbe Grössen / Demie pointures

S=Small M=Medium L=Large

C=Narrow D=Regular EE=Wide

Prices and models are subjects of fluctuations / Preis und Modelländerungen vorbehalten  
Prix et modèles sous réserve de changement





[WWW.GRAFSKATES.COM](http://WWW.GRAFSKATES.COM)

---

GRAF SKATES WORLDWIDE

---

 **GRAF SKATES AG**  
WIESENSTRASSE 1  
CH-8280 KREUZLINGEN  
TEL: +41 (0) 71 - 672 57 57  
FAX: +41 (0) 71 - 672 57 80  
[support@grafskates.ch](mailto:support@grafskates.ch)

 **CANADA & USA PENDING**  
 **CONTACT GRAF SKATES AG**  
 **SWITZERLAND**

 **GRAF SKATES GMBH**  
Julius-Probst-Str. 4  
DE-87600 Kaufbeuren  
TEL: +49 (0) 8341-9993600  
FAX +49 (0) 8341- 9993601  
[info@graf-skates.de](mailto:info@graf-skates.de)

 **GRAF HOCKEY s.r.o.**  
S.K.Neumanna 3627/3  
 **466 04 Jablonec nad Nisou**  
Czech republic  
 **TEL: +420 602 200 105**  
[obchod@grafhockey.eu](mailto:obchod@grafhockey.eu)