

# Een Linschoter krulschaats van een Nieuwkoopse smid

Bert van der Lingen

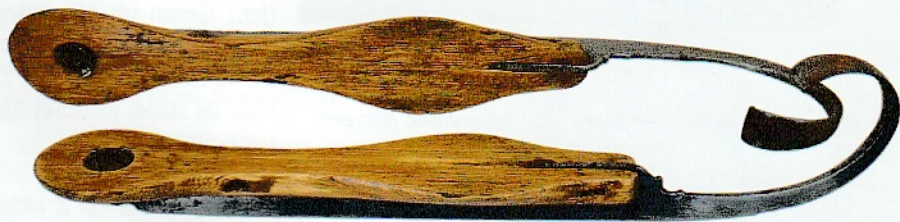
Afgelopen jaar heeft de heer T. Bloos uit Nieuwkoop een paar antieke schaatsen geschonken aan het Historisch Genootschap Nieuwkoop e.o. Bij nader onderzoek blijkt het te gaan om Linschoter krulschaatsen uit de werkplaats van de Nieuwkoopse smid Jan Groen.

## **De krulschaats**

De krulschaats met zijn veelal uitbundige en sierlijke krullen, is een veelgebruikt model en komt al in de zeventiende en achttiende eeuw voor. De Linschoter krulschaats heeft een relatief kleine krul die verkleind en verlaagd wordt om betere resultaten te geven tijdens het schaatsen. Door de schenkel in de juiste ronding te slijpen kan de Linschoter krulschaats gebruikt worden voor zowel hardrijden, schoonrijden als toertochten. Deze schaats wordt in eerste instantie in het Utrechtse dorp Linschoten door lokale smeden gemaakt. De Linschoter krulschaats is in de negentiende eeuw het meest gebruikte type schaats en wordt door de enorme populariteit ook in andere plaatsen vervaardigd. Hij wordt in verschillende varianten gemaakt en mogelijk zijn er per regio specifieke verschillen aangebracht. Aan het eind van de negentiende eeuw loopt de populariteit van de Linschoter schaats terug, mede omdat de krul te gevaarlijk gevonden wordt. Kennelijk blijft men nogal eens haken waardoor op de ijsbanen ongelukken ontstaan. Rond 1900 worden de krulschaatsen nog maar mondjesmaat vervaardigd.



*Afb. 01 Schaatsende man en meisje. Pieter van den Berge, 1695 - 1697. Rijksmuseum Amsterdam RP-P-1890-A-15891.*



*Afb. 02 Linschoter krulschaats van Jan Groen, Nieuwkoop, merk IG, c.1890-1908. Collectie HGN objectnr. 906. (foto: Bert v.d. Lingen)*

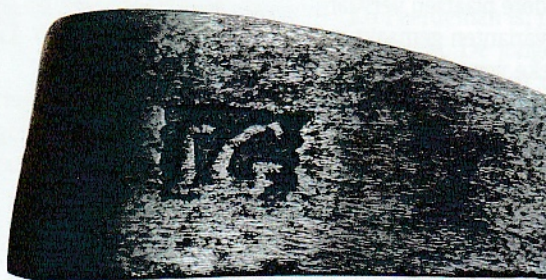
### *Krulschaats van Jan Groen*

De in Nieuwkoop gemaakte krulschaats (afb. 2) heeft aan de achterzijde bij de hak een kort ijzer dat schenkel wordt genoemd. Dit woord verwijst naar de schenkels van paarden of runderen, waar de eerste schaatsen van worden gemaakt. Volgens het klassieke Woordenboek der Nederlandsche Taal wordt dit plaatselijk gedaan en men noemt 'o.a. Mijdrecht (Den Hoef)', maar in het gehele land is het gebruikelijk om botten van dieren te gebruiken. Aan de voorzijde loopt het ijzer van



*Afb. 03 De afgeplatte krul van de Nieuwkoopse schaatsen. (foto Bert v.d. Lingen)*

de krulschaats door in de vorm van een sierlijke krul die aan het eind afgeplat is (afb. 3). Het ijzer steekt in een vioolvormig houten onderdeel waarop de voet rust, de zogenaamde voetstapel. Deze vioolvorm zien we vooral bij krulschaatsen. Het hout is met een schroef en moer aan het ijzer vastgemaakt.



*Afb. 04 Het IG-merk van Jan Groen in een getande rechthoek. (foto Bert v.d. Lingen)*

De schaatsen hebben een lengte van 34 centimeter. Op de breed uitlopende krullen is aan de bovenzijde een getande rechthoek met het IG-merk ingeslagen (afb. 4). De aanzet van de schenkel bij de toon is versierd. Het IG-merk wordt gebruikt door de smid Johannes Gerardus (Jan) Groen uit Nieuwkoop. Hij maakt zowel de schenkel als de houten voetstapel zelf. Voor de stapel gebruikt hij iepenhout.

Groen wordt in Nieuwkoop geboren op 20 februari 1844 en overlijdt daar op 2 oktober 1908. Hij is getrouwd met Hillegonda (Hilletje) van Leeuwen. De vader van Groen is een smidsknecht en na diens overlijden begint Johannes Gerardus zijn eigen smederij aan de Dorpsstraat 173. Groen is werkzaam als smid in de periode 1872 tot zijn overlijden in 1908.

Zoon Otto (1875-1960) wordt later smid in Den Hoorn en maakt daar evenals zijn vader krukschaatsen en Zuid-Hollandse Friese schaatsen.

Het pand aan de Dorpsstraat 173 is vanaf 1881 in gebruik als smederij. Johannes Gerardus Groen betreft het pand in 1890. Na zijn overlijden blijft weduwe Hilletje in het pand wonen en na haar overlijden in 1922 neemt Gerardus Groen de zaak over. Gerardus (Gert) heeft daar een smederij en rijwielhandel (afb. 5).



Afb. 05 Dorpsstraat 173 (links) met de smederij en rijwielhandel van Gerardus Groen, ca. 1925 - 1940. (Beeldbank HGN, fotonr. 05277)

#### Bronnen:

- Anoniem, Rondom Nieuwkoop 32(3) 2022 (naast p. 12).
- Blauw, Wiebe, Van Glis tot Klapschaats. Franeker, 2001.
- Jansen, Leendert en Cornelis Verloof (red.). Het geheim van de Nieuwkoopse smid. Uitgeverij Bert Post Nieuwkoop, 1992.
- Wiebe Blauw <https://www.schaatshistorie.nl>
- Beeldbank Historisch Genootschap Nieuwkoop (Winkel van de heer Gert Groen, Fotonr. 05277)



Afb. 06 De krukschaatsen met bindingen.



*Afb. 07 Schaatsenrijder met pijp en pikhaak, Jacob Gole, naar Cornelis Dusart, 1670 - 1724.*